

### Funktion in 3 Schritten

Nach dem Brechen des Glases scannt die automatisch verfahrbare Scan-Brücke das gesamte Bruchbild und übermittelt diese Werte vollautomatisch an die zugehörige Software. Die Software ist Windows fähig.

Bei der automatischen Auszählung werden die Exclude-Bereiche entlang der Kanten sowie der Schlagpunkt automatisch berücksichtigt. Die Bilddaten werden mit bis zu 400 dpi komprimiert gespeichert.

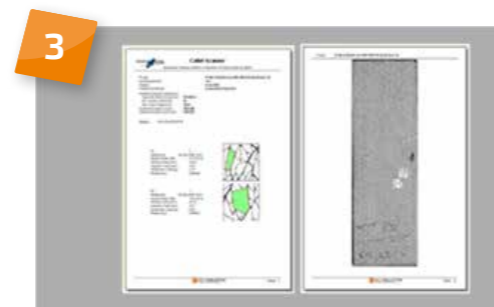
Im Archiv wird das Zertifikat gespeichert und kann auf Knopfdruck (im PDF-Format) abgerufen werden.



1 Brechen des Glases



2 Scannen des Bruchbildes



3 Zertifikat

### Lieferumfang:

- CulletScanner-Tisch
- Lizenz der Auswertungssoftware für EN 12150, EN 1863, EN 14428, EN 14179, EN 31129, R43
- kundenspezifische Einstellungen verfügbar
- optional vollständige PC Einheit lieferbar

GLASSIQ by SOFTSOLUTION GmbH  
Im Vogelsang 18, 3340 Waidhofen/Ybbs  
Tel. +43 7442 53988  
Fax +43 7442 53988-90  
sales@glass-iq.com  
www.glass-iq.com



# CulletScanner

**IQ** Automatische Bruchbildanalyse für Glas

**IQ** Sie möchten Ihre Bruchbildanalyse automatisch und ohne jegliche, manuelle Manipulationsmöglichkeiten durchführen?

**IQ** Die elektronische Dokumentation und Datenarchivierung ist über Jahre hinaus eine interne Qualitätsbedingung?

**IQ** Sie möchten bei diesen wichtigen Nachweispflichten nicht auf händisches Zählen vertrauen?

**IQ** Das gesamte Bruchbild muss aufgezeichnet werden?

Dann ist der CulletScanner das richtige Instrument für Sie!

## Ihre Vorteile im Überblick

Die Hardware nimmt den gesamten Glasbruch auf und übermittelt diesen vollautomatisch an die zugehörige Software. Diese Software ist Windows fähig und benötigt überdies keine besonderen Anforderungen an die PC-Hardware!

- 100% der Scheibe werden analysiert, dokumentiert und archiviert
- keine Manipulation der Analysedaten möglich
- 100%-ige Archivierung durch spezielle Komprimierung
- Bruchbildkontrolle in wenigen Sekunden nach Normen
- Spezielle Lösungen für AUTOMOTIVE
- Qualitätskriterien individuell veränderbar
- Prüfung jeglicher Glasart möglich
- Baugröße individuell anpassbar

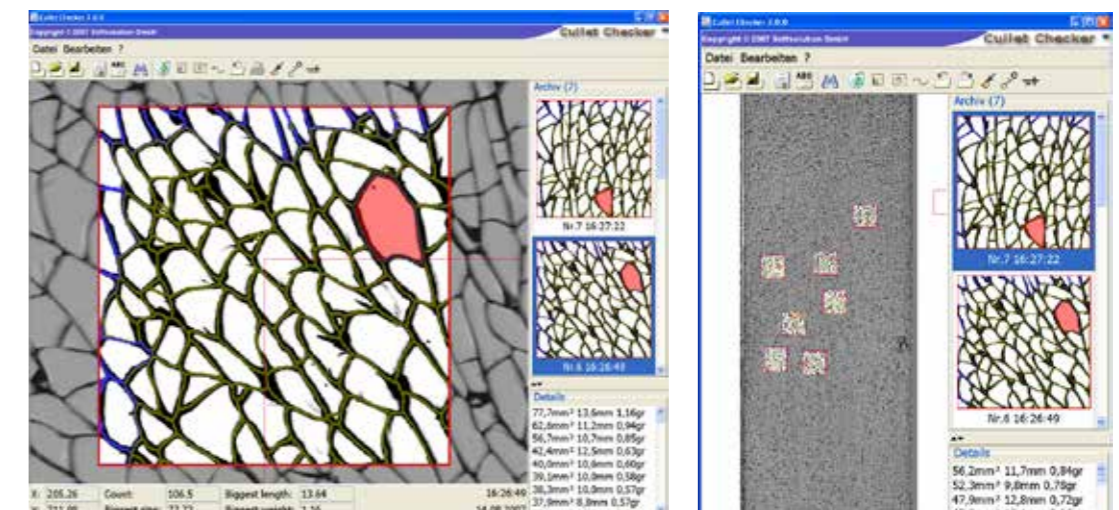


## **IQ** Funktionen des CulletScanners

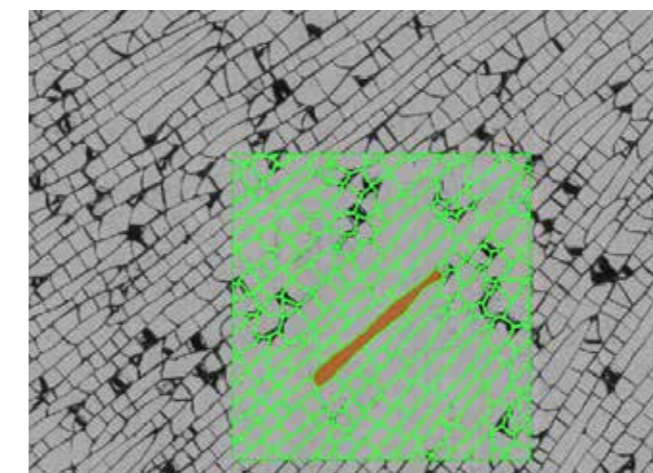
Die Hardware nimmt den gesamten Glasbruch auf und übermittelt diesen vollautomatisch an die zugehörige Software. Diese Software ist mit der aktuellen Windows-Version kompatibel und benötigt überdies keine besonderen Anforderungen an die PC Hardware! Grundlage für die Auswertung ist das gesamte Bruchbild. Ausschluß-Bereiche entlang der Kanten und des Schlagpunktes werden automatisch berücksichtigt.

Die Bilddaten werden mit bis zu 400 dpi komprimiert gespeichert. Jede Detailanalyse mit der Anzahl an Bruchstücken inkl. Größe und Ausdehnung sowie Gewicht wird lückenlos dokumentiert. Eine Rückschau auf durchgeführte Analysen ist von zentraler Stelle (QM) möglich.

Automotiv Scheiben und sämtliche, beschichtete sowie kolorierte Gläser - der CulletScanner analysiert all diese Gläserarten.



Analysebereich



Auffindung des längsten Bruchstückes auf der gesamten Testscheibe

