



IQ Oberflächenkontrolle

IQ Dimensionskontrolle

IQ Verwerfungskontrolle

LineScanner

LineScanner

- IQ** Oberflächenkontrolle
- IQ** Dimensionskontrolle
- IQ** Verwerfungskontrolle



Flexibilität und Einfachheit sind die Grundsätze des LineScanners. Gleiches Konzept sowohl für den vertikalen als auch horizontalen Einbau. An beliebiger Position installierbar, dank schlankem Aufbau. Es wird lediglich die „Scan-Brücke“ installiert. Nahezu kein Platzbedarf, vor allem nicht hinter einer Produktionslinie!

Der LineScanner besteht durch Modularität D.h. jeweils 200mm lange Sensormodule werden überlappend auf die benötigte Scanhöhe bzw. Scanbreite angebracht.

Dadurch ergibt sich ein einfacher Gesamtaufbau, welcher flexibel und äußerst wartungsfreundlich ist.

horizontal oder vertikal



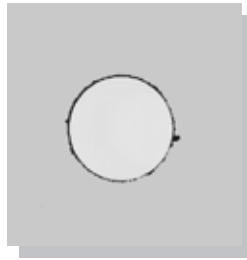
LineScanner - One for all

Wir konfigurieren und installieren den passenden LineScanner für Ihre Anforderungen

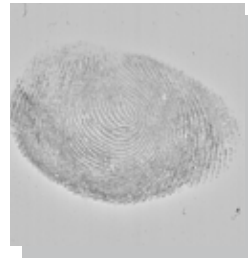
1 Prüfung auf optische Mängel



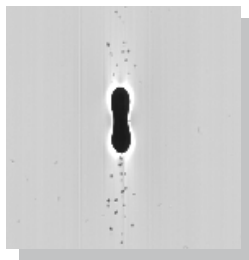
Kratzer



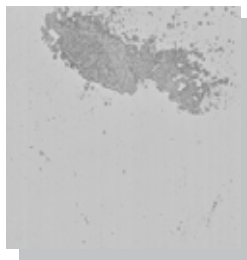
Ausmuschelungen



Fingerabdrücke



Einschlüsse

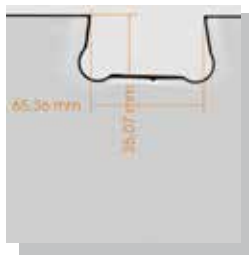


Beschichtungsfehler



Logo Position und Qualität

2 Prüfung auf Dimensionsfehler



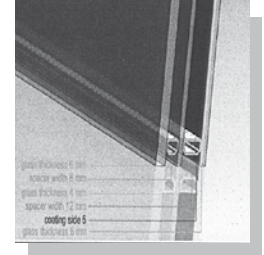
Gesamtdimension



Bohrlochposition



Rahmeneinstand
 und Sprossen-
 kontrolle



Elementaufbau

3 Prüfung auf Verwerfungen



Heckwelle, Bugwelle



Roller Waves

4

Archiv Statistik

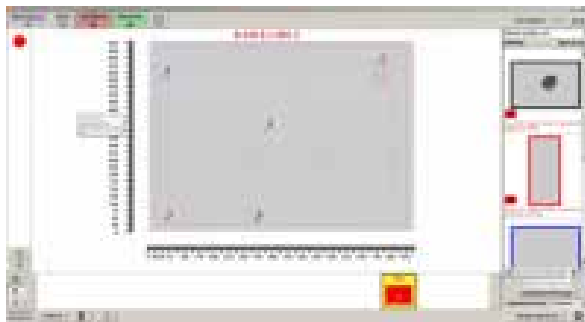


Jede durch den LineScanner verarbeitete Glasscheibe wird in einem Archiv gespeichert. Sämtliche Informationen sind somit über Monate hinweg wieder abrufbar.

Produktionskontrolle sowie Statistiken zur Fehlerkategorie sind in diesem Modul selbstverständlich inkludiert.

5

Funktionen des Systems



Der Bedienmonitor zeigt die tatsächlichen Abbildungen und Positionen von Defekten und sonstigen Prüfungsergebnissen.

Eine Historie bietet jederzeit die Möglichkeit innerhalb der Produktionsreihenfolge zu positionieren.

Funktionen wie

- Lineal zur Darstellung der Größe
- Einblenden von Auftragsdaten
- Größe und Kategorie eines Defektes
- variable Qualitätseinstellungen
- Zonendefinitionen
- uvm.

bietet der LineScanner in seinem Standardumfang.

6

Technische Fakten

- Auflösung bis zu 400dpi = 0,0635 mm
- Maximale Glasstärke 100mm
- Maximale Transportgeschwindigkeit 48m/min
- Parallellicht Einheit - keine Schattenbildung
- minimaler Platzbedarf U-Profil 70mm
- durchschnittliche Abmessung 600x600mm
- Prüfung innerhalb üblicher Taktzeit
- modulbasiertes Konzept (variable Größe)
- Vermessung und Vergleich Soll/Ist Daten
- Glasdicken- und Beschichtungssensor

GLASSIQ by SOFTSOLUTION GmbH
 Im Vogelsang 18, 3340 Waidhofen/Ybbs
 Tel. +43 7442 53988
 Fax +43 7442 53988-90
 sales@glass-iq.com
 www.glass-iq.com



SOFTSOLUTION
GLASS IQ